

EG-108MAX

Sirene Eletrônica



A sirene eletrônica EG-108 MAX, oferece um aviso do tipo tradicional com som característico e qualidade tonal para aplicações industriais, comerciais e residenciais, fornecendo excelente contraste com ruído ambiente.

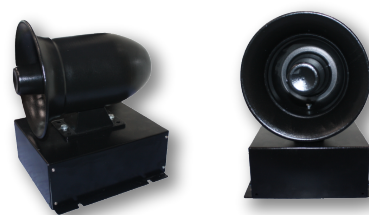
Design simples e robusto de baixa manutenção, oferece a solução mais baixo custo para aplicações de alertas diversos, como: áreas industriais, alarme de incêndio, antifurto, etc.

Características

Tensão: 12Vcc / 24Vcc ou 110 / 220 Vca
Consumo: $\pm 8A$ / $\pm 4A$ ou $\pm 0,7A$
Potência: 100W
Cor: Preta
Peso: 6kg / 6,2kg / 7,5kg

Tipo de Som

Monotonal - WAIL: 700 - 1600Hz (12 ciclos/min)
Monotonal - YELP: 700 - 1600Hz (180 ciclos/min)
Monotonal - CONTÍNUO: 1000Hz
Monotonal - HI-LO: 650 - 750Hz (60 ciclos/min)
Bitonal - WAIL - CONTÍNUO (sob consulta)



Pressão Sonora

	1M	10M
TOM		
WAIL	123.8	109.1
YELP	122.3	105.7
CONTÍNUO	124.1	110.5
HI-LO	117.7	103.2